

LG EXPERTISE

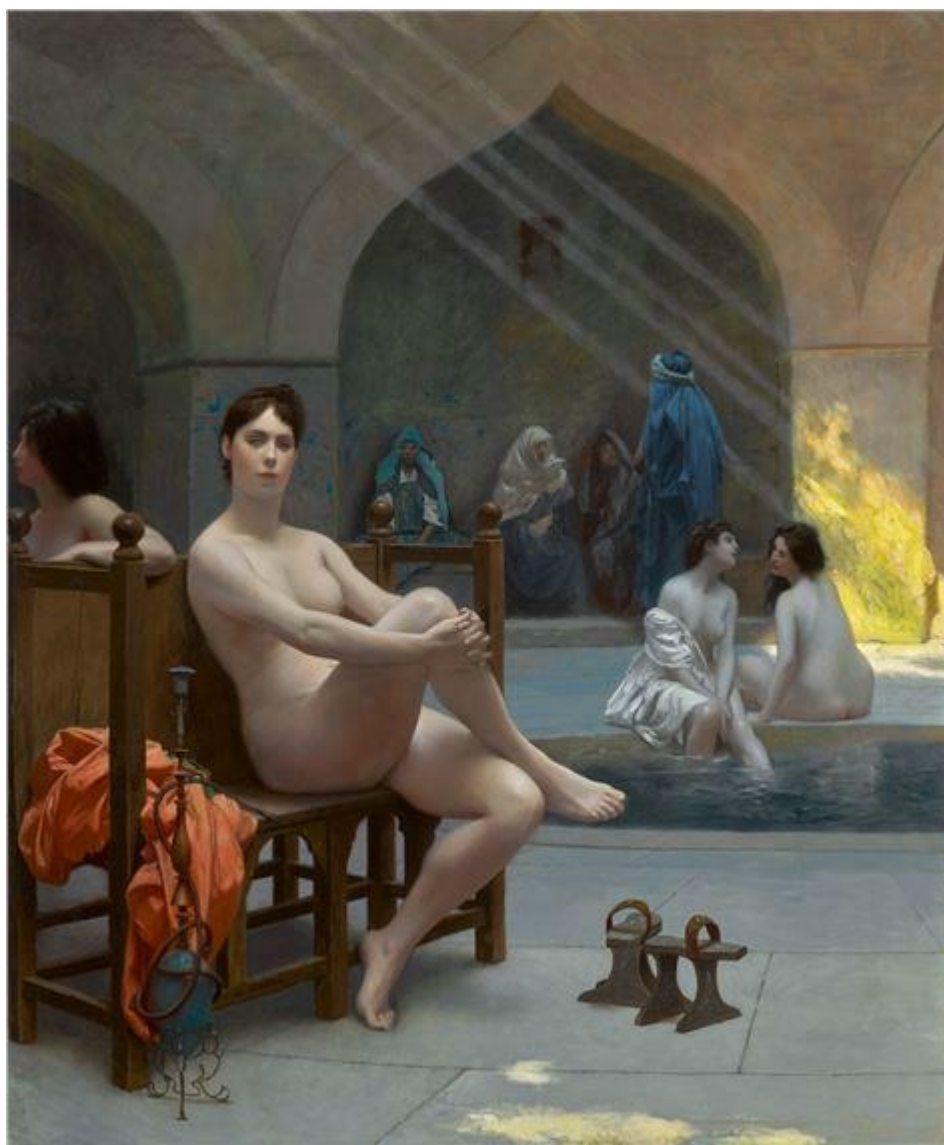
Linda Nataf-Goldmann

104 rue du Faubourg Saint-Honoré 75008 PARIS

Tél : 01 42 65 02 88 06 87 24 59 33

Email : lindagoldmann@gmail.com

*Expert auprès de la chambre des Experts Conseils en Œuvres d'Art
Expert agréé auprès du Conseil des Ventes Volontaires*



Jean-Léon Gérôme (1824-1904)

« *Le Bain des femmes* »

Huile sur toile

Signée « J.L. GEROME » en bas à gauche sur l'entretoise du banc

67,7 x 54,6 cm

EURL AU CAPITAL DE 8 000 €

RCS Paris 504 558 073 – NAF 7490B

Nous nous réservons le droit de reproduction de toutes les photographies des tableaux et objets vendus sur cette facture

LG EXPERTISE

Linda Nataf-Goldmann

104 rue du Faubourg Saint-Honoré 75008 PARIS

Tél : 01 42 65 02 88 06 87 24 59 33

Email : lindagoldmann@gmail.com

*Expert auprès de la chambre des Experts Conseils en Œuvres d'Art
Expert agréé auprès du Conseil des Ventes Volontaires*



EURL AU CAPITAL DE 8 000 €

RCS Paris 504 558 073 – NAF 7490B

Nous nous réservons le droit de reproduction de toutes les photographies des tableaux et objets vendus sur cette facture

LG EXPERTISE

Linda Nataf-Goldmann

104 rue du Faubourg Saint-Honoré 75008 PARIS

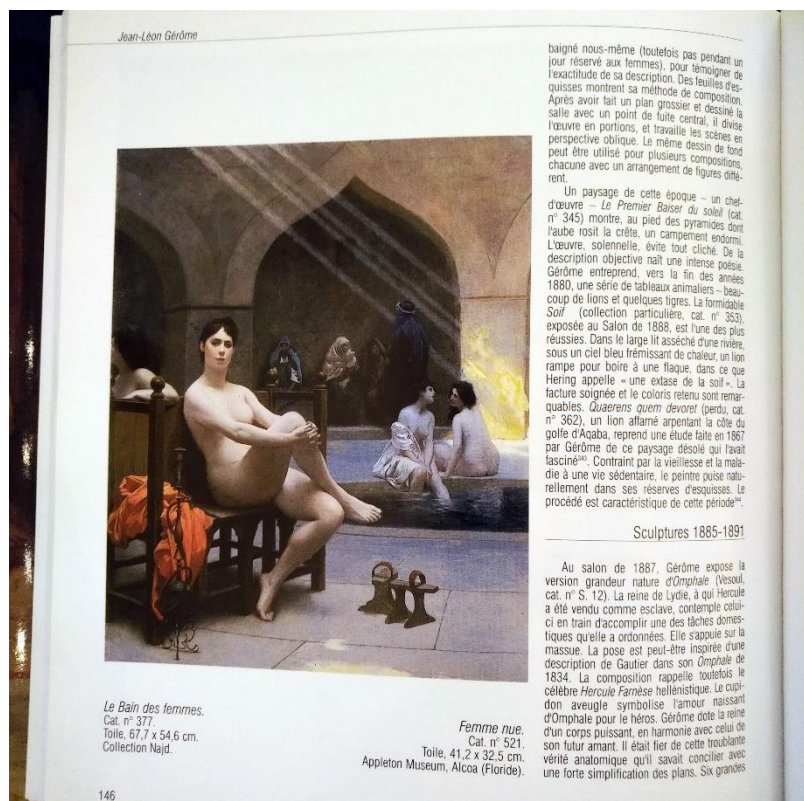
Tél : 01 42 65 02 88 06 87 24 59 33

Email : lindagoldmann@gmail.com

Expert auprès de la chambre des Experts Conseils en Œuvres d'Art
Expert agréé auprès du Conseil des Ventes Volontaires

Provenance :
Ancienne collection Najd

Bibliographie :
Gerald M. Ackerman, Jean-Léon Gérôme, Catalogue raisonné, ACR Édition,
1986-2000, Cat. N° 377, p. 146



baigné nous-même (toutefois pas pendant un jour réservé aux femmes), pour témoigner de l'exactitude de sa description. Des feuilles d'esquisses montrent sa méthode de composition. Après avoir fait un plan grossier et dessiné la scène avec un point de fuite central, il divise l'œuvre en portions, et travaille les scènes en perspective oblique. Le même dessin de fond peut être utilisé pour plusieurs compositions, chacune avec un arrangement de figures différent.

Un paysage de cette époque – un chat-d'œuvre – *Le Premier Baiser du soleil* (cat. n° 345) montre, au pied des pyramides dont l'aube rosit la crête, un campement éphémère. L'œuvre, solennelle, évite tout cliché. De la description objective naît une intense poésie. Gérôme entreprend, vers la fin des années 1880, une série de tableaux animaliers – beaucoup de lions et quelques tigres. *Le formidable Soif* (collection particulière, cat. n° 353), exposé au Salon de 1888, est l'une des plus réussies. Dans le large lit asséché d'une rivière, sous un ciel bleu frémissant de chaleur, un lion rampe pour boire à une flaque, dans ce que Hering appelle « une extase de la soif ». La facture soignée et le coloris retenu sont remarquables. *Quaerens quem devoret* (perdu, cat. n° 362), un lion affamé arpente la côte du golfe d'Acaba, reprend une étude faite en 1867 par Gérôme de ce paysage désolé qui l'avait fasciné¹⁰. Contraint par la vieillesse et la maladie à une vie sédentaire, le peintre puise naturellement dans ses réserves d'esquisses. Le procédé est caractéristique de cette période¹¹.

Sculptures 1885-1891

Au salon de 1887, Gérôme expose la version grandeur nature d'*Omphale* (Vesoul, cat. n° S. 12). La reine de Lydie, à qui Hercule a été vendu comme esclave, contemple ici en train d'accomplir une des tâches domestiques qu'elle a ordonnées. Elle s'applique sur la masse. La pose est peut-être inspirée d'une description de Gautier dans son *Omphale* de 1834. La composition rappelle toutefois le célèbre *Hercule Farnèse* hellénistique. Le cupidon aveugle symbolise l'amour naissant d'Omphale pour le héros. Gérôme ôte la reine d'un corps puissant, en harmonie avec celui de son futur amant. Il était fier de cette troublante vérité anatomique qu'il savait concilier avec une forte simplification des plans. Six grandes

